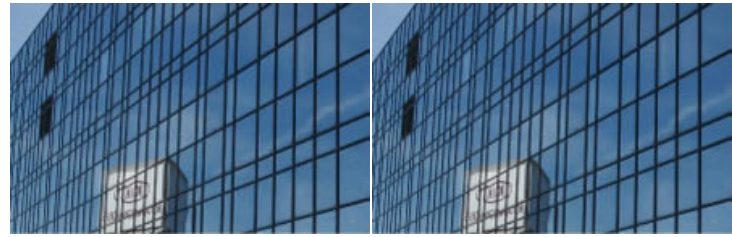




ZECH GROUP



ZECH BAU Holding

- Home
- ZECH GROUP
- Philosophie
- Standorte
- Construction
- Referenzen
- Unternehmen
- Real Estate
- Hotel
- Environment / Technology
- Industry
- International & Consulting

Aktuelles

Presse

Karriereportal

Sitemap

Impressum

Datenschutz

Kontakt

Unter dem Dach der Zech Bau Holding finden sich Bauunternehmen, Beton- Fertigteilewerke, Ingenieurbüros und Gebäudeausrüster, die gemeinsam umfassende Leistungen aus einer Hand erbringen. Gemeinsam bilden sie eines der erfolgreichsten mittelständischen, inhabergeführten deutschen Unternehmen im Bausektor. 100 Jahre Erfahrung, eine hohe Lösungsorientierung in allen Projektphasen und kurze Entscheidungswege kommen direkt unseren Kunden zugute. Technische Kompetenz, das breite Leistungsspektrum und eine weitreichende Fertigungstiefe sind der Schlüssel für unseren Erfolg. Im Unternehmensverbund der Zech Group bieten wir Komplettlösungen rund um die Immobilie.

Planungssicherheit und maßgeschneiderte Lösungen

Unsere Unternehmen geben Planungssicherheit. In der Zusammenarbeit stehen für uns Termintreue, Kostenverlässlichkeit und Qualität an erster Stelle. Wir sind überregional tätig, dabei regional eng vernetzt und persönlich vor Ort. Unsere Kunden bekommen schnell den richtigen Ansprechpartner. Durch eine kontinuierliche Weiterqualifizierung der Mitarbeiterinnen und Mitarbeiter und durch unser umfangreiches Know-how haben wir die Antworten auf die aktuellen und zukünftigen Herausforderungen in der nachhaltigen Entwicklung, Planung und Realisierung von Bauprojekten.

Gemeinsam mit langjährigen Partnern aus renommierten Architektur- und Planungsbüros erarbeiten wir für unsere Kunden maßgeschneiderte Lösungen. Gegenseitiges Vertrauen und Verlässlichkeit kennzeichnet auch unsere kontinuierliche Zusammenarbeit mit Nachunternehmern.

Schwerpunkt schlüsselfertiger Hochbau

Der Schwerpunkt unserer Arbeit liegt im schlüsselfertigen Hochbau. Wir realisieren Büro-, Industrie- und Gewerbegebäude, Einkaufszentren, Wohnhäuser sowie Spezialbauten wie Hotel- und Freizeitimmobilien. Unsere Umbauabteilung führt anspruchsvolle Bauwerkssanierungen, Modernisierungen und Umbauarbeiten durch. Damit schaffen wir sach- und denkmalschutzgerecht attraktive Wohn-, Verkaufs- und Büroräume. Der anspruchsvolle Ingenieur- und Kraftwerksbau ergänzt das Portfolio. Moderne Beton-Fertigteilewerke decken daneben die gesamte Angebotsbreite von konstruktiven Fertigteilen über Fassadensysteme bis hin zu Waagen und Behältern ab. Eigene Ingenieurbüros planen die gesamte Vielfalt der aktuellen Gebäude- und Fassadentechnik.

Immer in der Nähe

In der Bundesrepublik sind wir regional mit Niederlassungen in Bremen, Hamburg, Hannover, Oldenburg, Delmenhorst, Magdeburg, Berlin, Cottbus, Leinefelde, Köln, Düsseldorf, Bonn, Essen, Bielefeld, München, Frankfurt am Main und Nürnberg präsent.