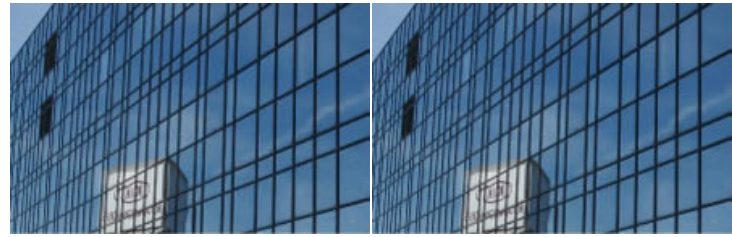




ZECH GROUP



- Home
- ZECH GROUP
- Philosophie
- Standorte
- Construction
- Real Estate
- Hotel
- Environment / Technology
- Industry
- Unternehmen
- International & Consulting
- Aktuelles
- Presse
- Karriereportal
- Sitemap
- Impressum
- Datenschutz
- Kontakt

Die Sparte Industry repräsentiert den Geschäftsbereich Industriebeteiligungen. Die Holdinggesellschaft NWI Group hält Beteiligungen an Unternehmen mit überwiegend eigener Fertigung in einem sehr breit aufgefächerten Betätigungsfeld.

Übernahme unternehmerischer Verantwortung

Wir verfügen über ein heterogen aufgestelltes Beteiligungsportfolio und konzentrieren uns auf den Erwerb und die aktive Begleitung von Gesellschaften vornehmlich in Umbruchsituationen. Oftmals war in den inhabergeführten Unternehmen kein Generationenübergang möglich. Die Übernahme unternehmerischer Verantwortung anstelle bloßer Finanzinvestitionen führt zu einer beiderseitigen Gewinnsituation. Unter dem Schirm der Holding finden sich unabhängig voneinander und selbstständig agierende Firmen, zu denen auch Start-Up-Unternehmen gehören. Unseren Portfoliounternehmen stehen wir als aktiver Partner und Gesellschafter mit dem notwendigen Kapital zur Verfügung, sehen uns jedoch nicht als klassischen Finanzinvestor. Das operative Geschäft verbleibt in den Händen des jeweiligen Managements. Strategische Entscheidungen werden indes gemeinsam getroffen.

Langfristige Engagements anstelle bloßer Finanzinvestitionen

Bei der Zusammenarbeit streben wir langfristige Engagements mit einer stetigen, gesunden Unternehmensentwicklung an. Unsere Firmengruppe stellt neben der Finanzierung auch weitere Managementfunktionen zur Verfügung. Ziel dabei ist es, Beteiligungen so weiter zu entwickeln, dass eine langfristig sichere Marktstellung mit einer stabilen Wettbewerbsfähigkeit erreicht wird. Dabei bleiben Kontinuität und Eigenständigkeit der Unternehmen gewahrt.